

Reservdelssats 09025

Sats för reparation/service av termostatblandare 09020 på Isotemp varmvattenberedare.

Satsen innehåller:

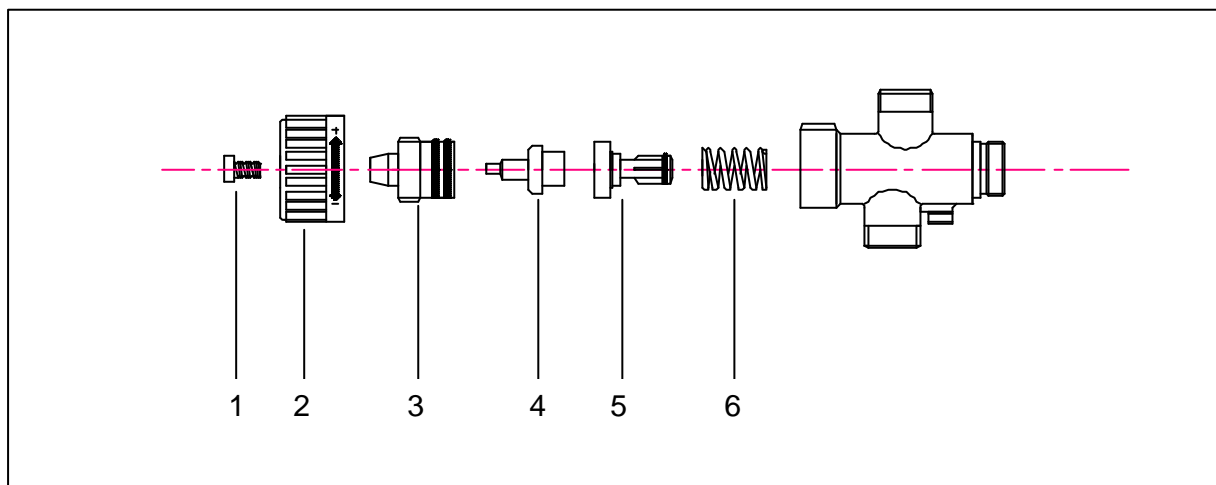
1 - Skruv	4 - Känslkropp
2 - Ratt	5 - Kolv
3 - Medbringare	6 - Fjäder

Medbringaren levereras i två olika utföranden. Använd den medbringare som är lika den som tas ut. Medbringare i plast med 1 st. O-ring ersätts dock med medbringaren i mässing.

Kalibrering:

Skruva in medbringaren (nr. 3) så att den sitter kant i kant med ventilhuset. Montera därefter ratten så att dess stopp på insidan hamnar mitt emot stoppet på ventilhuset. Ratten kan då vridas ett ½ varv åt vänster eller höger. Ventilen är nu inställd så att reglerområdet är ca. 38° - 66°C.

Finjustering kan göras genom att flytta ratten något hack, samtidigt som man mäter vattentemperaturen vid ett tappställe.



2005-05-09/LLG

Thermoprodukter AB

Dragonvägen 6
SE-392 39 Kalmar, Sweden
Tel. +46 480 425 880 Fax +46 480 127 75
E-mail: info@isotherm.com
www.isotherm.com

Spare parts kit 09025

Kit for repair/service of thermostat mixer valve on Isotemp water heaters.

Content: 1 - Screw 4 - Sensor body
 2 - knob 5 - Piston
 3 - Carrier 6 - Spring

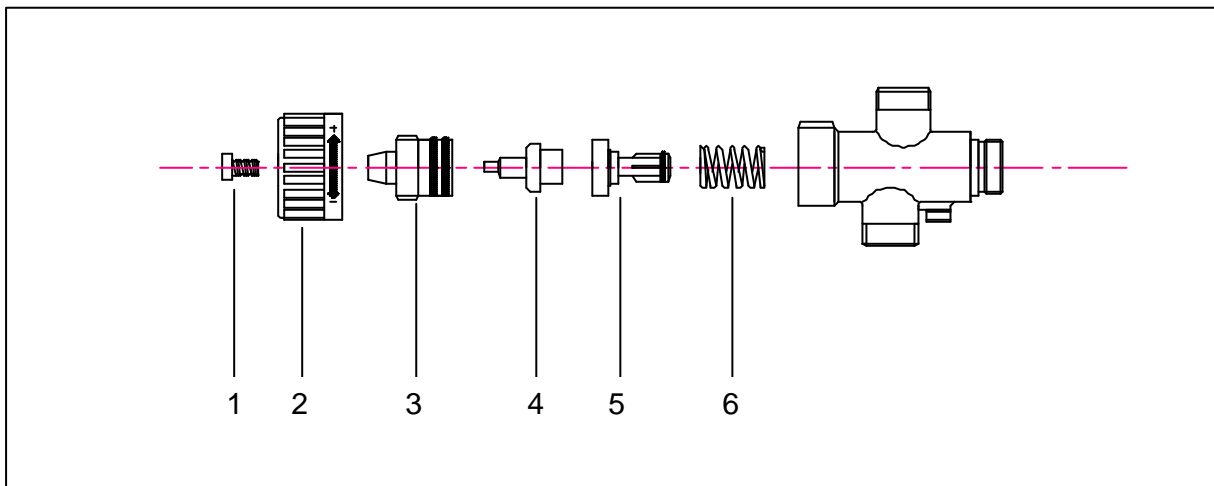
The carrier is delivered in two versions. Use the same type as mounted but if the existing carrier has only on O-ring , this is to be replaced by the brass carrier.
If the existing carrier is in plastic use the new plastic one.

Calibration:

Screw in the carrier (No. 3) to a position there it will be edge to edge with the brass housing. Mount the knob in such a way that the stop inside the knob comes opposite to the stop on the brass housing, allowing the knob to be turned half a turn to the right or the left, when adjusting the temperature.

The valve is now set for a temperature range of approx. 38° - 65°C. (100° - 150°F)

Fine tune adjustments can be made by moving the knob snap by snap on the carrier , at the same time as the water temperature of the warm water out is checked.



2005-05-09/LLG