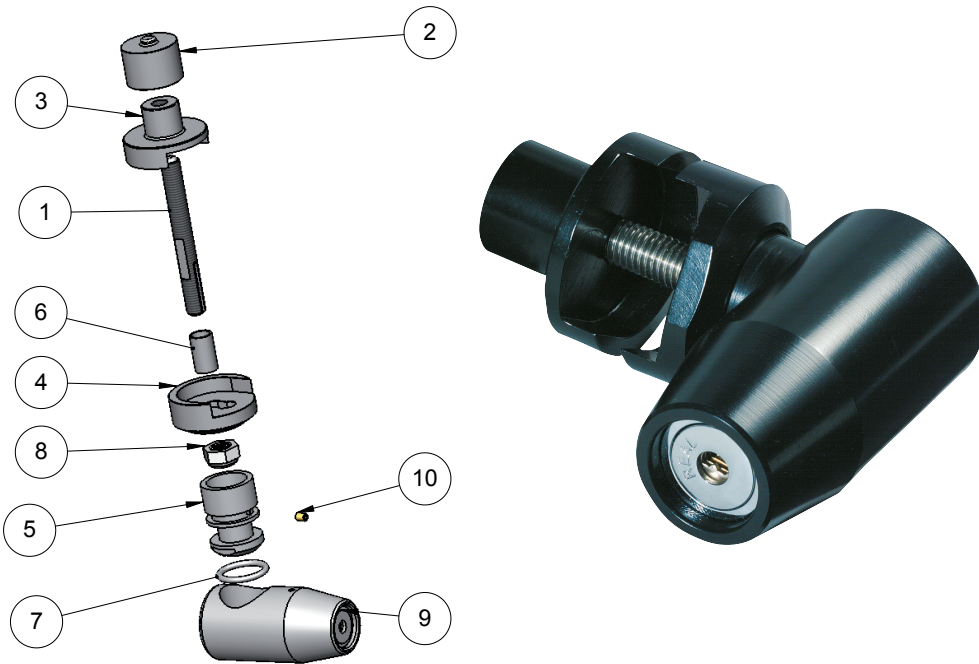


CombiLock

BRUKS- OCH MONTERINGSANVISNING



Låset innehåller nedan delar.

	Art.nr.
1. Bult rfr M10	1014-50
2a. Akterhylsa kort 14mm	1014-51
2b. Akterhylsa lång 22mm	1014-52
3. Bakrebygelfäste	1014-53
4. Främre bygelfäste	1014-54
5. Mutter M10	1014-55
6a. Bygelbussning ytterdia 12 mm	1014-56
6b. Bygelbussning ytterdia 14 mm	1014-57
6c. Bygelbussning ytterdia 16 mm	1014-58
7. O-ring 22x3	1014-59
8. Låsmutter M10 nylock A4	1014-60
9. Komplet låshus	1014-61
10. Stoppskruv M4x6 A4	1014-62

Distributör

Jan Comstedt AB
Box 12022
402 41 Göteborg
www.comstedt.se
Tel. 031-775 65 30

Tillverkare

M A Trading
Energigatan 13
434 37 Kungsbacka
www.matrading.se
Tel. 0300-14650

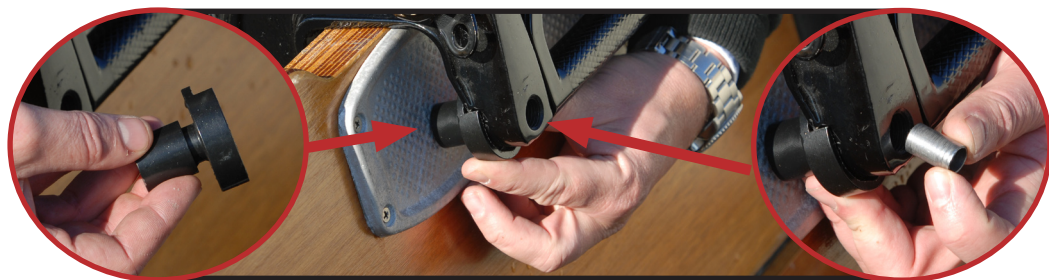


1014-00

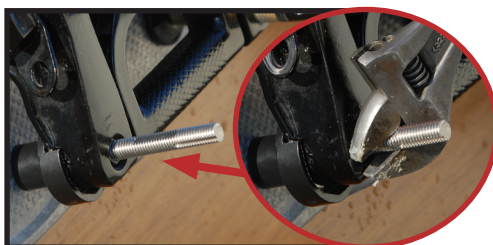
LÅS FÖR UTOMBORDARE MED BYGELSKRUV

Detta lås är testat av SSF Provning och rekommenderat av Svensk Brand & Säkerhetscertifiering AB. Låset är avsett för utombordare från 2-50Hk som är utrustade med bygelskruvar.

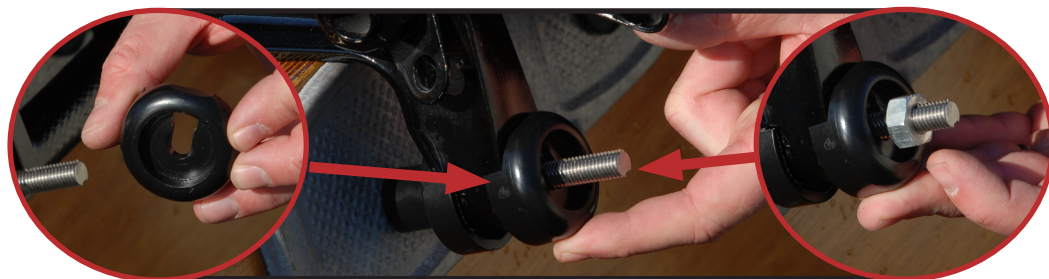
Häng motorn på plats, skruva fast den ena bygelskruven. Demontera den andra, använd sedan detta hål, för att rikta och borra ett hål (8mm) i akterspegeln c:a 5-6 mm djupt. Montera akterhylsan (2) på bakrebygelfästet (3), för upp fästet bakom bygel, med hylsan riktad mot akterspegeln. Välj en lämplig bussning (6) ur förpackningen, den som passar bäst till just din motor, montera denna på motorbulten (1) och trä den in i hålet på bygel.



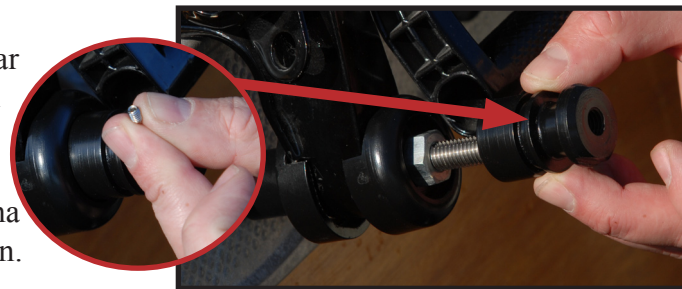
Fixera hylsan (2) mot det borrarad hålet, skruva fast motorn försiktigt med hjälp av nyckelgreppet som finns mitt på bulten (8mm). Bulten (1) trycker nu hylsan mot akterspegeln, drag fast motorn, och se till att nyckelgreppet på bulten står lodrätt.



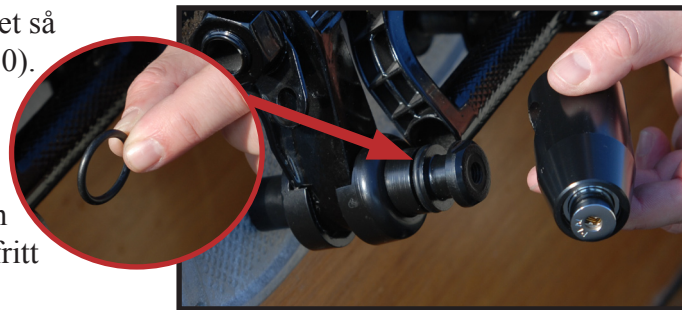
Montera främre bygelfästet (4), i mitten på fästet (4) finns ett nyckelhål. Genom att använda det stora hålet, skjuter man fästet (4) på bulten (1) mot motorbygeln, tryck sedan upp fästet (4) i nyckelgreppet på bulten (1). Skruva på nylockmuttern (8), och drag åt hårt.



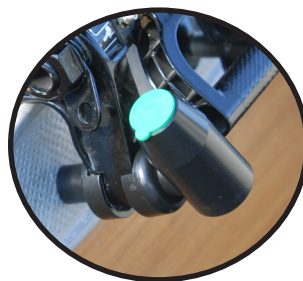
Skruva på muttern (5) in i bygelfästet (4), denna fixerar nu fästet (4), samtidigt som den döljer nylockmuttern (8), montera en av de medskickade stoppskruvarna (10), i ett av de frästa spåren.



Montera o-ringen (7) i spåret så att den täcker låsskruven (10). Applicera rikligt med det medföljande fettet på o-ringen (7). Tryck på låshuset (9) på muttern (8) och lås, låshuset (9) roterar nu fritt i låst läge.



OBS! Fyll låscylindern (9) med det medföljande fett och montera det gröna skyddslocket för att skydda mot vatten.



Drag nu till den andra bygelskruven som brukligt. På vissa motorer måste del av handtaget filas av för att motorn skall kunna tiltas upp.

OBS! Glöm ej - smörj med fett efter varje moment vid monteringen, fettet förbygger så att korrosionsproblem inte uppkommer.

Tillverkaren fräntar sig allt ansvar för missöden förorsakade p.g.a. felaktigt montage.